



Vorstellung

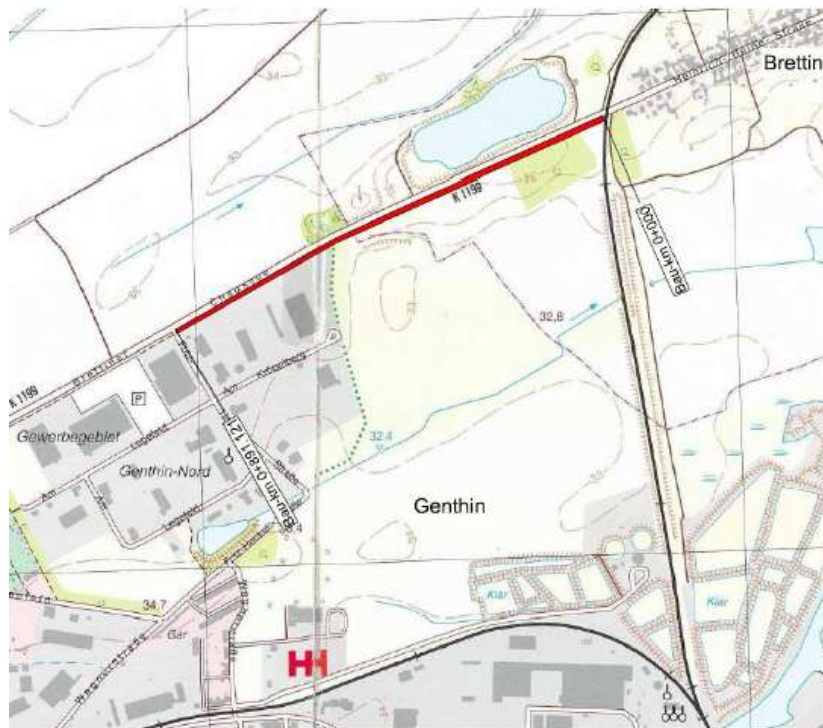
RADVERKEHRSKONZEPT

TOP 5 Bauausschuss am 16.02.2026



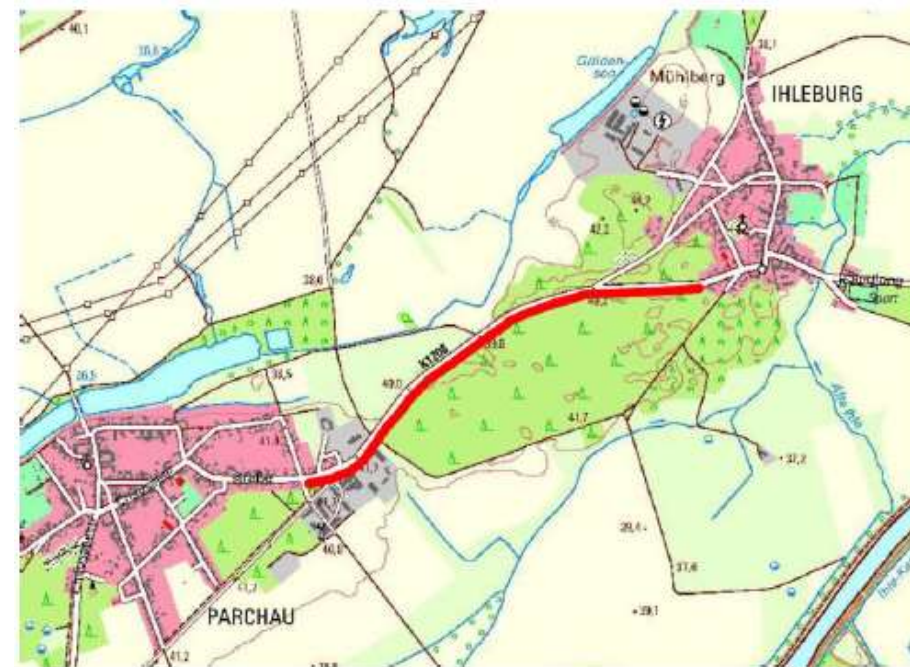
Aktuelles zum Radverkehr

K 1199 Brettin - Genthin grundhafter Ausbau (Sanierung) Radweg in 2025 erfolgt



K 1208 Parchau - Ihleburg Neubau Radweg in 2026 geplant

- Länge ca. 1,7 km
- Ausschreibung April 2026
- Bauphase Juni-November 2026





Warum ein Konzept?

- **Kreisstraßenbegleitende Radwegekonzeption** von 2008 muss überarbeitet werden, um die Priorisierung zukünftiger Baumaßnahmen zu validieren.
- **Neue Fördermittelrichtlinien** fordern zunehmend konzeptionelle Betrachtungen als Grundlage für den Nachweis der Förderfähigkeit.
- Aktuelle **Fördermöglichkeit** für Konzepterstellung (60% Europäischen Union, 30% Land Sachsen-Anhalt)

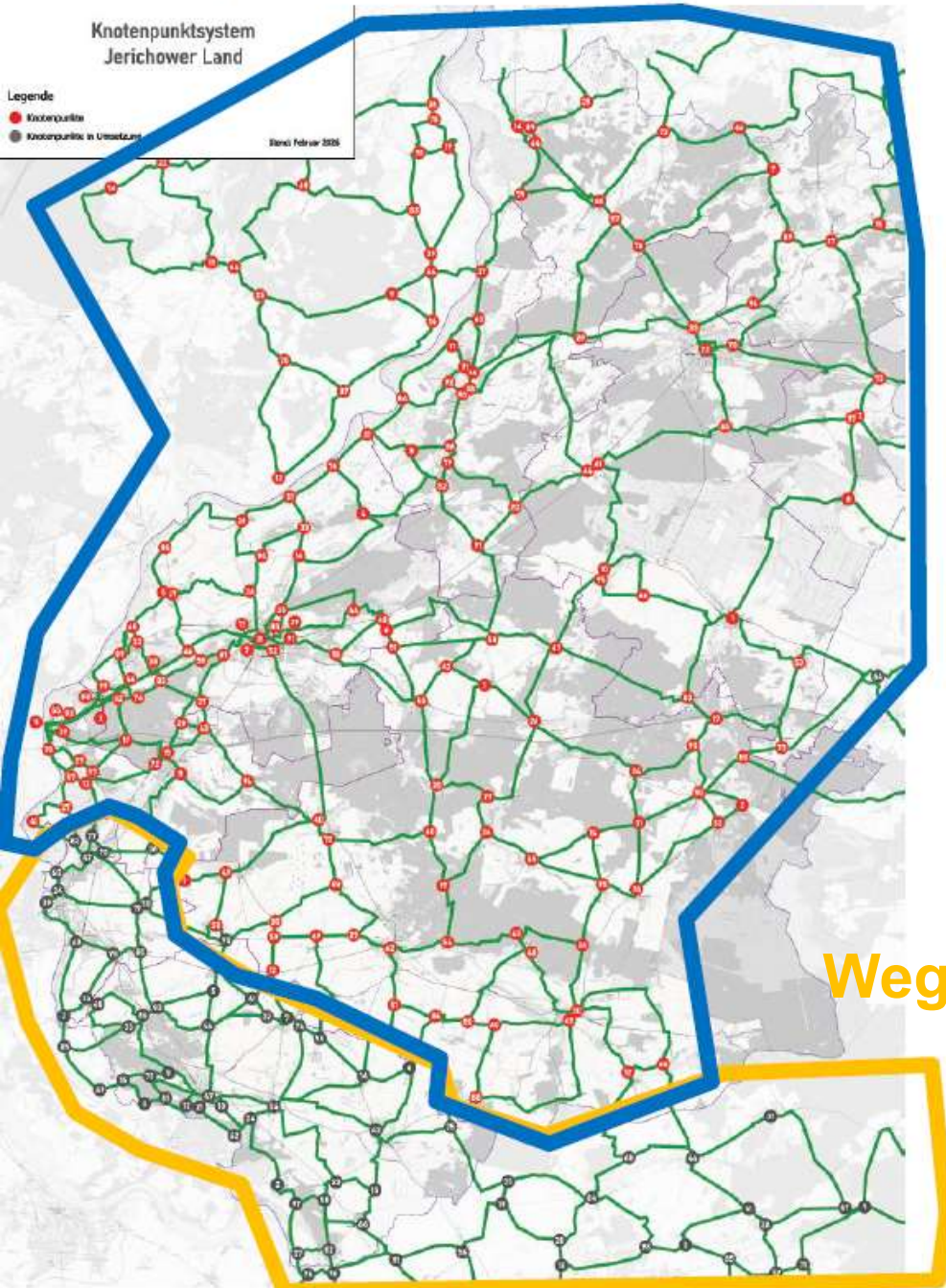


Datengrundlage

- **Projekt Knotenpunktbasierte Wegweisung**
 - Durchführung umfangreicher Befahrungen in 2021
 - Erstmals digitales Kartenmaterial
 - Verknüpfung Alltagsradverkehr und Radtourismus
- Befahrungen durch die Landesstraßenbaubehörde Sachsen-Anhalt (**LSBB**) in 2024
- Zusammenführung der **Kommunalen Daten** über das Amtliche Landes-Radverkehrsinfrastruktur-Informationssystem - kurz **ALRIS** möglich

Knotenpunktbasierte Wegweisung

Landkreis
Jerichower
Land



Wegweisung umgesetzt

Wegweisung noch in Umsetzung

Förderung



EFRE/JTF Programms 2021-2027
des Landes Sachsen-Anhalt

- 2025 April Beantragung Fördermittel
- 2025 Oktober Bewilligungsbescheid
- 2025 November Ausschreibung
- 2025 Dezember Beauftragung
- 2026 Januar Planung
- 2026 Februar Auftaktveranstaltung

Auftaktveranstaltung am 11.02.2026



Teilnehmer

- Landkreis
- 8 Kommunen
- Land Sachsen Anhalt
 - MID
 - LSBB
- ADFC Kreisverband Jerichower Land
- Planungsbüro **StadtLabor** aus Leipzig



Projekttablauf

- **Definition von Zielen und Bedarfsanalyse**
- **Bestandsaufnahme und Bewertung**
- **Handlungskonzept**
- **Abschluss** (Bericht und Karten)

Ziele Radverkehrskonzept

Jerichower Land 2026

Landkreis
Jerichower
Land



- **Aufwertung des Radverkehrs** als zentrale Zielstellung
- Erhöhung des **Radverkehrsanteils im Alltag**, in der Freizeit und im Tourismus
- Beitrag zu **Klima-, Mobilitäts- und Energiewende** durch nachhaltige Mobilität
- Verbesserung der **Radverkehrsinfrastruktur** inner- und außerorts
- Stärkung der Vernetzung mit dem **öffentlichen Personennahverkehr**
- Radverkehrskonzept als Grundlage für Schaffung **sicherer und attraktiver Radwege**

Herangehensweise – Radverkehr als System



Grundlage – vorhandene Konzepte



- Nationaler Radverkehrsplan 3.0 (2021)
- Touristisches Leitsystem Sachsen-Anhalt (2021)
- Landesradverkehrsplan 2030 (2021)
- Kreisstraßenbegleitende Radwegekonzeption LKJL (2008)
- Klimaschutzkonzept JL (2023)
- Radtourismuskonzept LKJL (2013)
- Fortschreibung Nahverkehrsplan Jerichower Land (2018)
- Radwegkonzept Möser (2019)
- Touristisches Leit- und Beschilderungskonzept Möser -
- Verkehrserhebung Möser (2025)
- Radwegkonzept Burg (in Erstellung)
- ...

Grundlage – vorhandene Konzepte in der Umgebung



- Radverkehrskonzept für den Alltagsradverkehr im Landkreis Börde
- Radverkehrskonzept Landkreis Anhalt-Bitterfeld
- Radverkehrskonzept Salzlandkreis 2020
- Radverkehrskonzept Hansestadt Stendal 2020
- Radverkehrskonzeption Magdeburg (Erarbeitung seit 2023)
- Radverkehrsstrategie Landkreis Havelland unter touristischen Gesichtspunkten
- Radverkehrskonzept Landkreis Potsdam-Mittelmark (2024)
- ...



Grundlage – vorhandene Routen und Netze



Aller-Elbe-Radweg



Altmarkrundkurs



Teleradweg



Elbe-Havel-Radweg



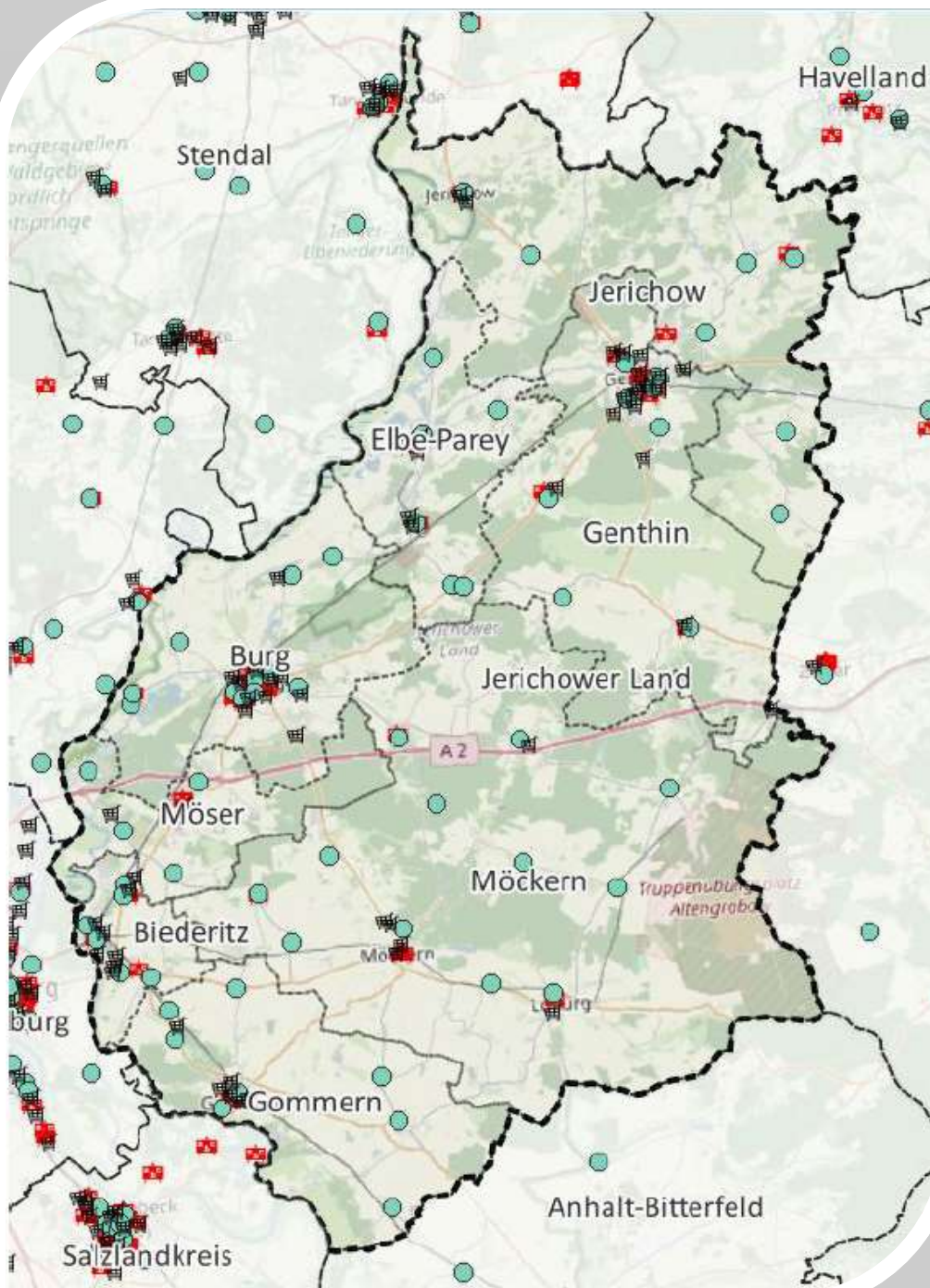
Elbe Radweg



Knotenpunktnetz

Bestand

Planung



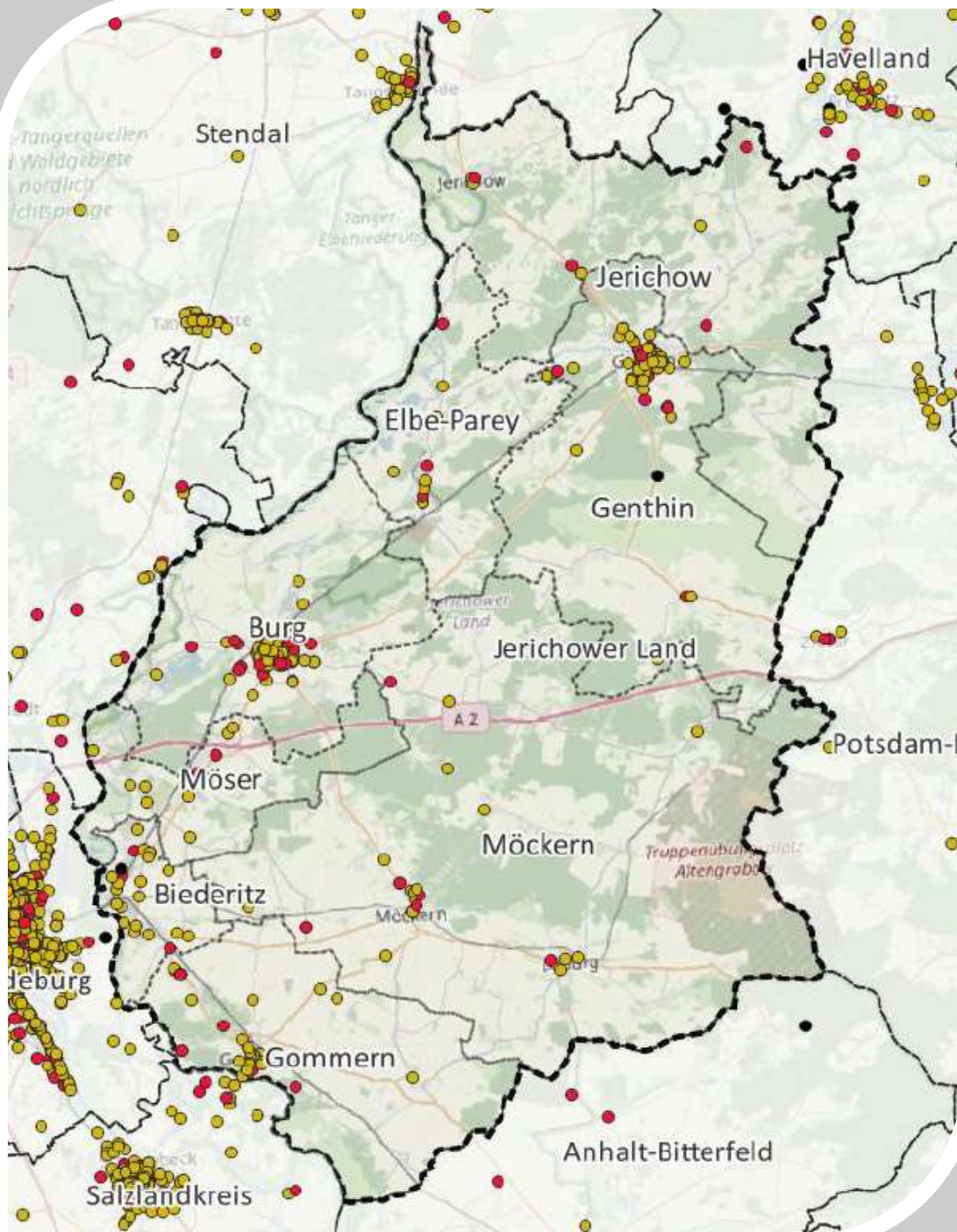
Grundlage – Quellen und Ziele des Radverkehrs

Beispiele:

-  Kita
-  Einzelhandel
-  Schule



Gemeldete Unfälle mit Fahrradbeteiligung (2020-24)

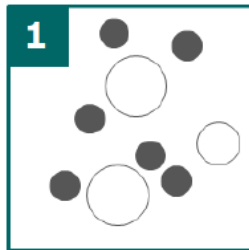


- tödlich
- schwer verletzt
- leicht verletzt

Netzentwicklung | Maßnahmenableitung



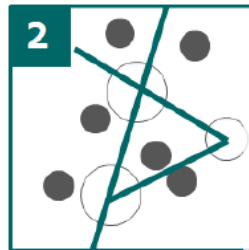
QUELLEN UND ZIELE



1
Eintrag von
verkehrserzeugenden
Quellen und Ziele



WUNSCHLINIENNETZ



2
Verbinden der Zentren

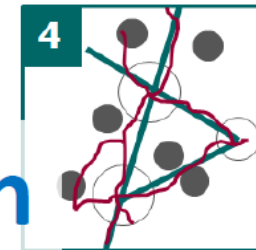
WUNSCHLINIENNETZ MIT RADROUTENBESTAND



3
Erster Abgleich LRVP
Verfahren des
Abgleichs der Radrouten



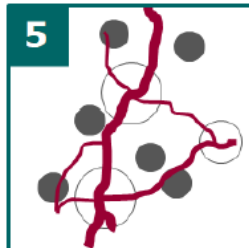
NETZENTWICKLUNG VORENTWURF



4
Ergänzung bestehendes
Routennetz mit dem
Wunschliniennetz

Ableitung von
Maßnahmen

NETZENTWICKLUNG KATEGORISIERUNG



5
Netzkategorien nach
ERA 2010



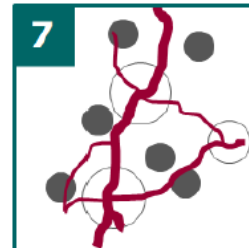
NETZENTWICKLUNG DETAIL-ANALYSE



6
Detailanalyse mit
AG und Kommunen



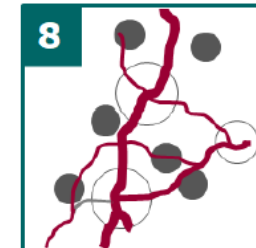
NETZENTWICKLUNG QUALITÄTEN



7
Mängel und Qualität
Diskussion mit AG und



NETZENTWICKLUNG ZIELNETZ



8
Fertigstellung
Netzentwurf

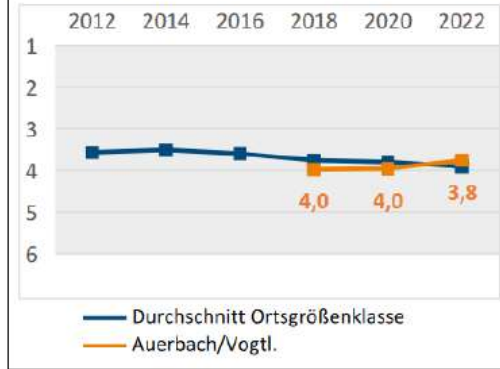
Analyse – zu untersuchende Aspekte (Auswahl)



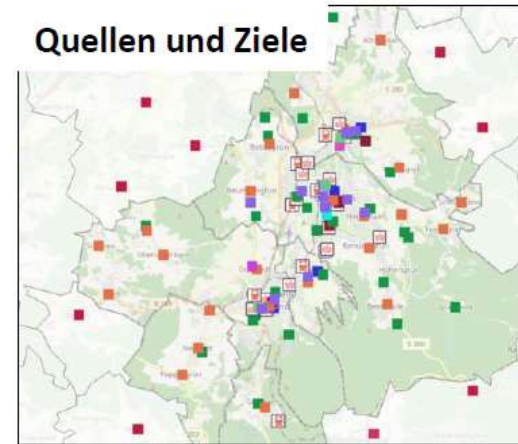
Bestand Radverkehrsinfrastruktur (Fahren und Parken)



Umfragen/öffentliche Meinung



Quellen und Ziele



Verkehrsbelastungen von Straßen (DTV)



Unfalllage, Gefahrenstellen



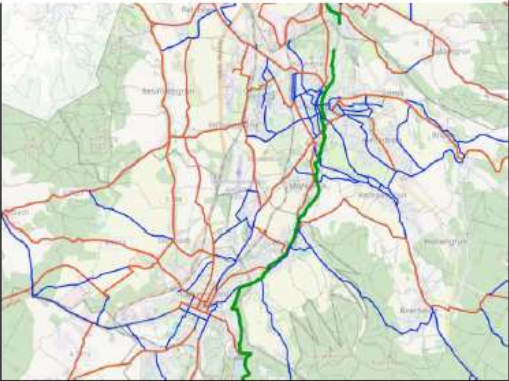
Aktuelle Planungen



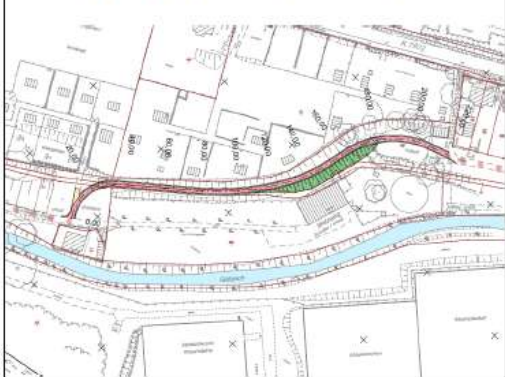


Ansätze

Zielnetz für den Radverkehr



Infrastrukturmaßnahmen



Touristische Radrouten



Aufwertung öffentlicher Räume



Anbindung der Ortsteile



Serviceangebote





Ergebnis

- **Maßnahmenvorschläge mit Strukturierung** nach baulichen und ggf. nach straßenverkehrsbehördlichen Maßnahmen, geordnet nach Zuständigkeiten (Texte, Tabellen und GIS-basierte Pläne)
- Festlegung von **Prioritäten**
- **Grobkostenschätzung**
- Darstellung von **weiteren Empfehlungen**
- Überlagerte **Darstellung von Schutzgebieten und des Zielnetzes** in einem Konfliktplan
- **Übergabe von GIS-Daten** (ALRIS kompatibel)
- Aufzeigen von Finanzierungs- und **Fördermöglichkeiten** für Maßnahmen



Maßnahmenkatalog



**Anlage 3:
Zusammenfassung der baulichen Maßnahmen Radverkehrskonzeption im Landkreis Nordsachsen**

Nummerierung korrespondiert mit Plan4 - Maßnahmenplan

Nr.	Lagebeschreibung	Zustand	Befahrungs- qualität	Empfohlene Baumaßnahmen	Länge der Maßnahme	Pri- orität	Bemerkungen
1.000 Schleuditz:							
1.000	Kommunale Straße/Weg: Am Kanal, Frankenheimer Str.	Asphalt	mittel	Straßenschäden beheben bzw. Asphaltdecke erneuern	2645 m	2	
1.005	Kommunale Straße/Weg: Verbindung B 186 - Domholzschanke	Ungebundene Decke	mittel	Wegesausbau mit bituminöser Deckschicht	741 m	2	
1.010	Kommunale Straße/Weg: Verbindung B 186 - Domholzschanke	Wald- und Wiesenweg	schlecht	Wegesausbau mit bituminöser Deckschicht	512 m	1	
1.012	Kommunale Straße/Weg: Parallelweg zur „Neue Luppe“ bzw. Domholzschanke Rl. Kreuzung B186/ 578	Ungebundene Decke	mittel	Wegesausbau mit wassergebundener Deckschicht	809 m	2	
1.030	B 106: zwischen Döllzig und Gundorfer Linien	kein Radweg vorhanden	schlecht	Bau eines straßenbegleitenden Radwegs	2027 m	1	Bei LASUV in Planung
1.035	Kommunale Straße/Weg: Parallelweg zur „Neue Luppe“ bzw. Domholzschanke Rl. Kreuzung B186/ 578	Wald- und Wiesenweg	mittel	Wegesausbau mit bituminöser Deckschicht	611 m	1	

Bsp. LK Nordsachsen

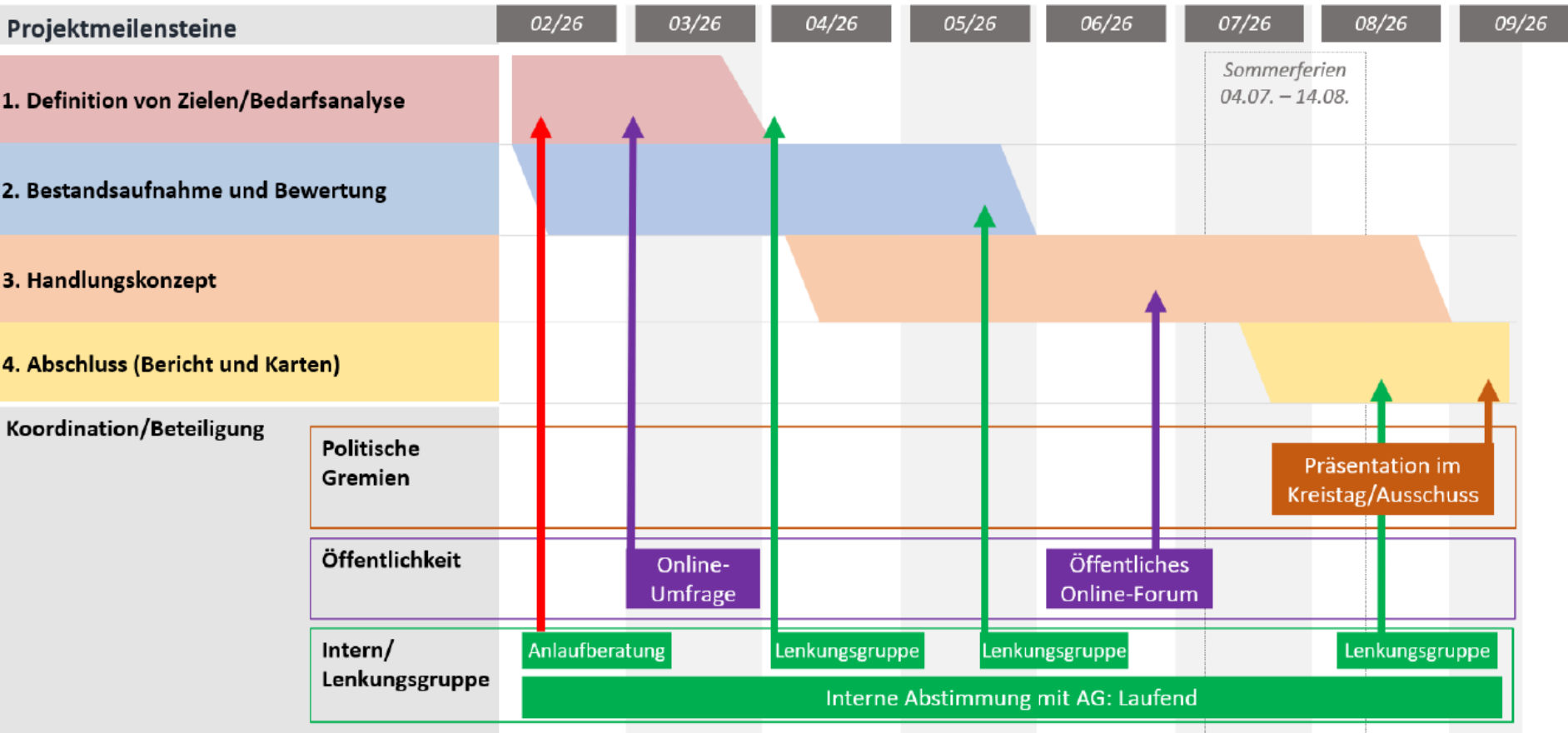


Koordination und Beteiligung

- **Lenkungsgruppe - weitere Sitzungen geplant**
- **Online-Umfrage**
- **öffentliches Forum (online)**
- **Abstimmung mit einzelnen Akteuren**



Projektzeitplan



Fragen ?

Landkreis
Jerichower
Land



Herzlichen Dank!

